

KX057-4

KUBOTA MINIGRÄVARE



LYX INTERIÖR

Rymlig & Komfortabel

På KX057-4, kommer din komfort verkligen i första hand. Den lyxiga hytten har en bredare ingång, generöst benutrymme och ett lyx-säte. Inbyggd störtbåge (ROPS) och förarskydd (OPG, ISO10262) maximerar säkerheten. Manövreringen är kraftigt förbättrad med fler "lätt-att-använda" funktioner än någonsin tidigare.



Kubotas original anti-stöld system

Din KX057-4 är skyddad av Kubotas branschledande anti-stöld system. Endast programmerade nycklar kan starta maskinen. Försök att starta med andra nycklar aktiverar ett alarm. Nya förbättrade funktioner inkluderar: en varning för att påminna om att ta ut nyckeln efter brukande och ett LED-ljus varnar för att undvika möjlig stöld.



Elektrisk tankningspump med progressiv varning*

KX057-4:ans elektriska tankningspump har en auto-stop funktion som minskar risken för spill. När du tankar direkt från en tunna eller pump, är det bara att trycka på signalknappen som är bekvämt placerad vid bränslepåfyllningen för att kunna övervaka tankningen. Den pipande signalen ökar i intervall när tanken närmar sig full, vilket gör att du undviker spill.



*Tankningspump-pump är standard för typ L & M.

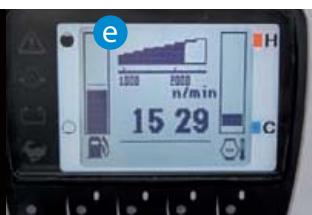
1. Ny digital panel

Kubotas intelligenta kontrollsystem ger föraren bekvämlighet uti fingerspetsarna. Enklare knapp-tryckningar, bekväm placering vid främre högra hörnet i hytten. Denna användarvänliga bredare displayen ökar kraftigt synbarheten. Med enklare åtkomst, enklare inställningar, lätt följda indikatorer och varningar, kommer du alltid vara medveten om maskinens status.



Användar historik

Användar historiken blir automatisk sparad i KX057-4. Du kan spåra maskinens användar-data genom att enkelt titta i den inbyggda kalendern upp till 90 dagar.



Grundinställning



Serviceintervall information



Varningsinställningar

- a. Timräknare
- b. Vatten-temp
- c. Klocka
- d. Bränslenivå
- e. Varvtal



Extrahydraulik oljeflödesinställning (SP1 & SP2)



Startnyckels borttagningsvarning



Anti-stöld aktivator LED-varning



Användar-data-historik

1



2 3



2. Enkelt användande

A. Handledstöd

Ett genomtänkt, designat handledstöd hjälper användandet och minskar tröttheten.

kontroll av SP1 och SP2.

*SP2 är standard för typ L & M.

B. Proportionell flödeskontroll av extrahydraulik (SP1 Och SP2*)

Bekvämt tumstyrd vippar ger användaren en enkel prop.styrd

C. Konstant oljeflödesbrytare (SP1)

En pekfinger-styrd på/av-brytare ger ett enkelt användande för speciella tillbehör som behöver ett konstant oljeflöde.

3. Klimatanläggning (A/C)*

Den generella luftcirkulationen i hytten har blivit förbättrad, på grund av ett större värme/kyl-paket och de sex luft-ventilernas position runt föraren som ger en bättre "allround" komfort.

*A/C C är standard för typ L.

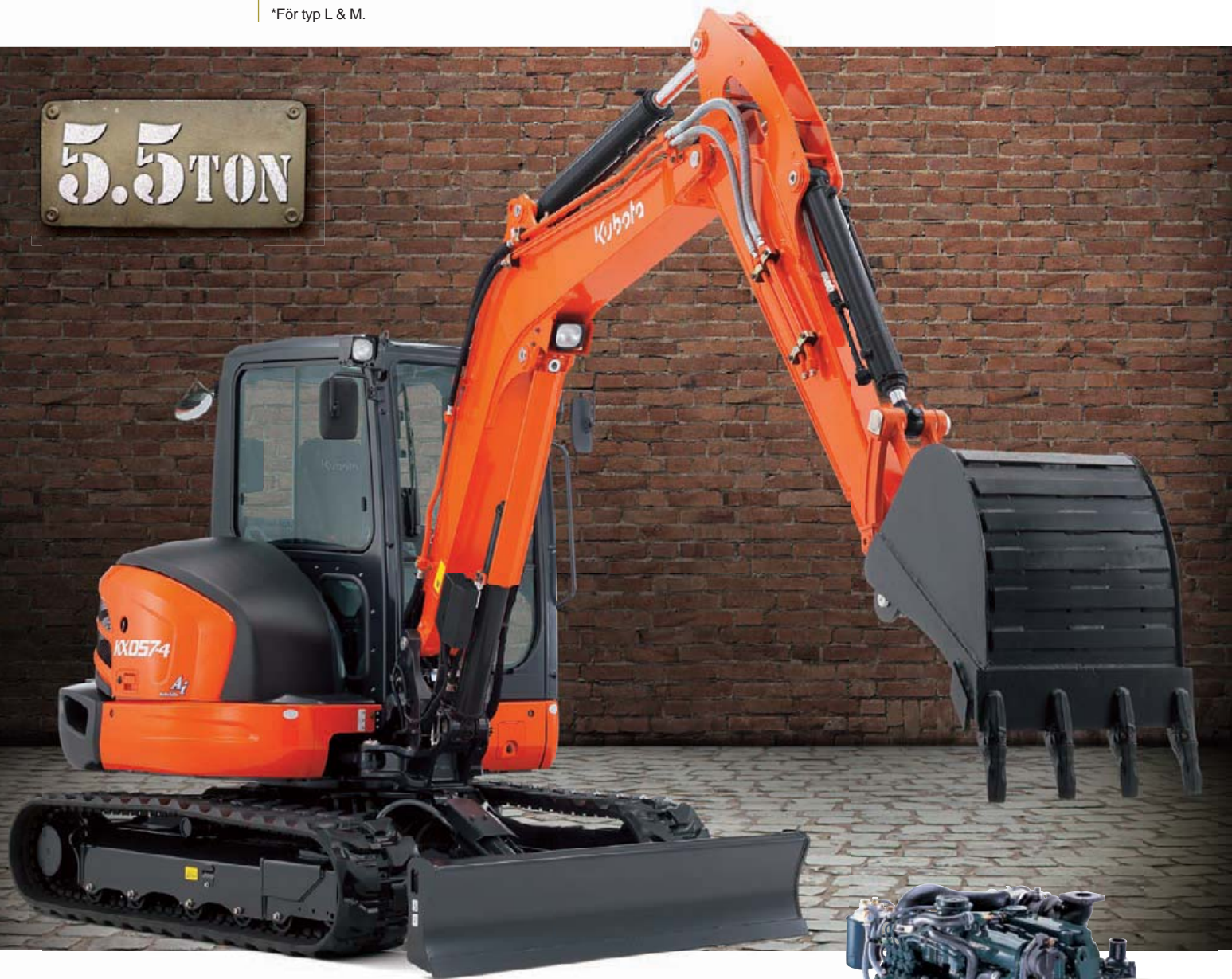


ÖVERLÄGSEN FUNKTIONALITET

Kraftfull & Mångsidig

KX057-4 är redo att ta sig an alla utmaningar på grund av sin kraft och allsidighet att jobba i alla miljöer. Denna avancerade 5,5 tons grävmaskinen är den mest kraftfulla grävaren i vårt minigrävarsortiment. Den är designad med utmärkt stabilitet för att kunna användas med diverse redskap. Mångsidigheten är kraftigt utökad med två hydrauliska kretsar som standard* och exakt oljeflödeskontroll. Med uppgraderad gräv- och lyftkapacitet, smidigare larvning och utökad mångsidighet har denna Kubotan verkligen allt.

*För typ L & M.



Kubota's original direktinsprutsmotor

KX057-4:an får sin kraft ifrån Kubotas imponerande 46PS direktinsprutsmotor. Eftersom motorn är designad för att maximera gräv- och lyftkapaciteten är motorn även tystgående med mycket lite vibrationer.

46 PS



Lastavkännande hydraulsystem

Kubota's förbättrade 3-pumps lastavkännande hydraulsystem ger ett smidigt användande oavsett laststorlek. Det tillåter att hydrauloljan flödar enligt förarens spakhantering. Resultatet är bättre bränsle-ekonomi och följsammare larvning.

Ökad grävstyrka

KX057-4:an har en imponerande grävstyrka på 4,315 kgf. Dess kraftfulla och välbalanserade arm ger föraren möjlighet att gräva snabbare och mer effektivt. selv under de tuffeste forhold.

Auto-shift

Auto-shift systemet ger en automatisk ändring i hög- eller lågfarts larvning beroende på underlaget eller motståndet. Detta ger en smidigare funktion när du schaktar och svänger.

1. Ökad bomlyfts-styrka

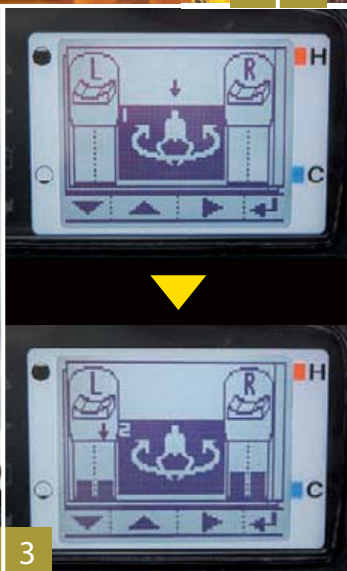
KX057-4:an har fått en rejält utökad lyftstyrka i bommen

Bom slangbrottsventil

KX057:an är utrustad med slangbrottsventil på bommen som standard.

2. Optimerat schaktblad

Schaktbladet går att höja 410 mm, skopan når bladet vilket gör det enklare att städa framför.



3. Allsidig kontroll

Två extrahydraulik-kretsar (sp1 & SP2*) som standard på KX057-4. Det maximala oljeflödet i kretsarna kan enkelt ställas in via den digitala panelen - Inga extra verktyg eller komplicerade manualer behövs. Du kan ställa in oljeflödet för upp till 5 olika redskap. Förprogrammerade inställningar är enkla att komma åt i panelen. Det finns 9 olika redskaps-ikoner i panelen.

* För typ L & M.

ENKELT UNDERHÅLL

Lättåtkomligt & Bekvämt

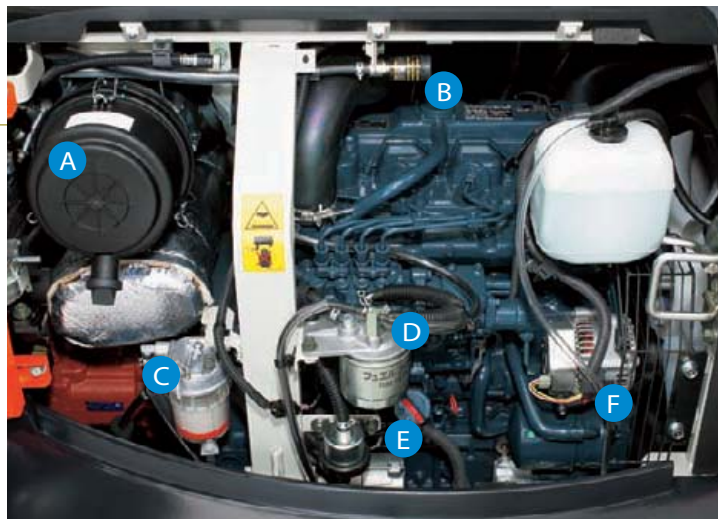
Tack vare Kubotas föredömliga utvecklingsarbete kan inte service/underhåll förenklas mer än på denna modell. På grund av att man kommer åt motor, ventiler och andra komponenter via lättöppnade kåpor bakåt och på höger sida är inspektion och service enkelt att utföra.



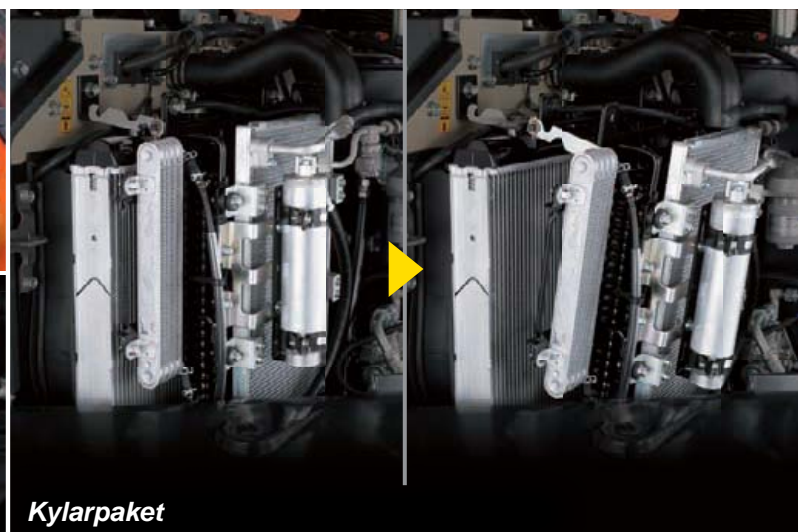
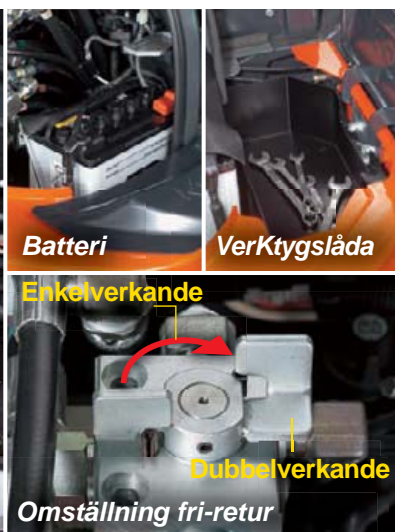
Motor med allt på en sida

Kubota har gjort underhåll extremt enkelt genom att placera dieselpump, startmotor, generator och filter på samma sida av motorn.

- A. Luftrenare** **D. Bränslefilter**
B. Indikator för igensatt filter **E. Startmotor**
C. Vattenavskiljare **F. Generator**



Sidokåpa



Standardutrustning

Säkerhetsystem

- Startspärr i vänster armstöd
- Larvmotor med broms
- Svängmotor med broms
- Överlast varnare
- Kubotas original Anti-stöld system
- Slangbrottsventil på bommen (ISO8643)
- Alla funktioner är servo-manövrerade

Arbetsutrustning

- Extrahydraulik (SP1 & SP2*)
- 2 arbetslampor på hytten och en på bommen
- 1820 mm lång arm *Typ L & M.

Hytt

- Klassad enligt ISO3471 (ROPS)
- Förarskydd (OPG nivå 1)
- Viktanpassat fullfjädrat säte
- Säkerhetsbälte
- Servoassisterade joystickar med handledsstöd
- Larvspakar med fotpedaler
- A/C (typ L)
- Värmepaket med defroster
- Nödhammare
- Uppfällbar Framruta med gasdämpare
- 12 volts-uttag

- 2 högtalare och radio
- **Location for radio**
- Sido- och backspeglar (vänster, höger och bakåt)
- Mugghållare

Motor/Bränslesystem

- Dubbla luftfilter
- Elektrisk bränslepump
- Auto-tomgångssystem
- Elektrisk tankningspump (Typ L & M)
- Vattenavskiljare med dräneringskran

Undervagn

- 400mm bred gummilarv
- 1x överrulle
- 5st underrullar (2 flänsade)
- Hög-lågfart via brytare på schaktbladsspaken
- Automatisk nedgång hög->låg

Hydraulsystem

- Tryckackumulator
 - Testportar för hydraultryck
 - **Straight travel circuit**
 - Fri retur
 - Lastavkännande hydraulsystem
 - Inställningsbara oljeflöden för extrahydraulik (SP1 & SP2*)
 - Två dubbelverkande extrauttag
- * För typ L & M.

- Extrauttag 1 – Styrs proportionellt med vippa i höger joystick
- Extrauttag 2 – Styrs proportionellt med vippa i vänster joystick (Type L & M)

Extra utrustning

Undervagn

- 400mm ställarv (+ 100 kg)
- 550mm ställarv (+ 300 kg)

Säkerhetssystem

- Slangbrottsventil (sticka och schaktblad)
- Fäste och kablar för roterande ljus

Övrigt

- Special-lack efter förfrågan

Standardutrustning Per Typ

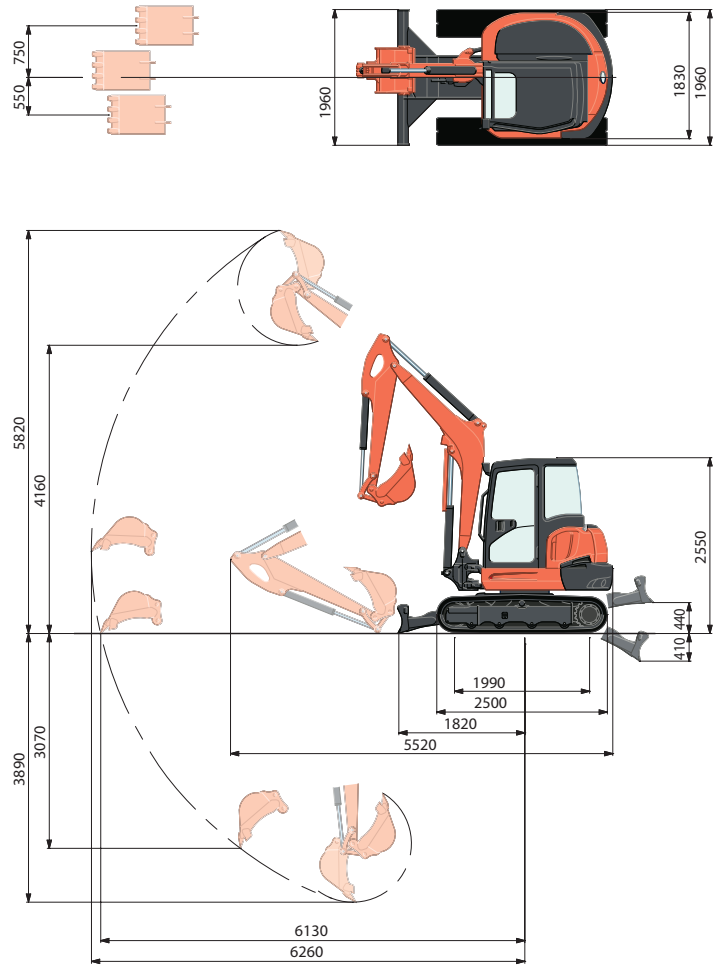
Typ	(A/C)	Extrahydraulik SP1/SP2	Tankningspump
L	•	• / •	•
M	-	• / •	•
S	-	• / -	-

SPECIFIKATIONER

*gummilav/japansk skopa

Maskinvikt (hytt/med 135kg skopa)	kg	5545	
Skopstorlek, std. SAE/CECE	m ³	0,17/0,15	
Skopbredd	Bredd standardskopa	mm 680	
	Bredd Kabelskopa	mm 650	
Motor	Model	V2607-DI	
	Typ	Vattenkyld-dieselmotor (TIER 4)	
	Effekt ISO 9249	hk / rpm	33,8/2200
		kW / rpm	46,0/2200
	Antal cylindrar		4
	Cyldia x slaglängd	mm	88 × 110
Slagvolym	cm ³	2615	
Total längd	mm	5520	
Total höjd	mm	2550	
Runtomsvängningshastighet	rpm	9,3	
Bandbredd	mm	400	
Axelavstånd	mm	1990	
Schaktblad (bredd x höjd)	mm	1960 × 410	
Hydraulpumpar	P1, P2		Variabel pump
	Flöde	ℓ / min	56,1 + 56,1
	Tryck	MPa (kgf/cm ²)	27,4 (280)
	P3		Kugghjulspump
	Flöde	ℓ / min	37,0
	Tryck	MPa (kgf/cm ²)	19,1 (195)
Max. grävkraft	Sticka	kN (kgf)	2450 (2500)
	Skopa	kN (kgf)	4230 (4315)
Svängvinkel bom (Vänster/höger)	gra		70/55
Extrahydraulik (SP1)	Max flöde	ℓ / min	75
	Max tryck	MPa (kgf/cm ²)	20,6 (210)
Extrahydraulik (SP2)	Max flöde	ℓ / min	37
	Max tryck	MPa (kgf/cm ²)	19,1 (195)
Hydraultank volym	tank / mett	ℓ	45/79
Bränsletank volym		ℓ	75
Max åkshastighet	Låg	km/t	2,8
	Hög	km/t	4,9
Marktryck	kPa (kgf/cm ²)		31,3 (0,32)
Markfrigång	mm		310

ARBESTOMRÅDE



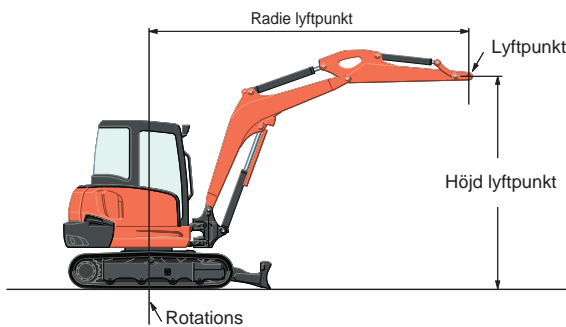
1820 mm sticka
Enhet: mm

LYFTKAPACITET

Hytt, gummilav

kN (ton)

Lyftpunkt	Radie lyftpunkt (min.)			Radie lyftpunkt (1m)			Radie lyftpunkt (2m)			Radie lyftpunkt (3m)			Radie lyftpunkt (4m)			Radie lyftpunkt (max)		
	Övre front		Över sidan	Övre front		Över sidan	Övre front		Över sidan	Övre front		Över sidan	Övre front		Över sidan	Övre front		Över sidan
	Blad nere	Blad uppe		Blad nere	Blad uppe		Blad nere	Blad uppe		Blad nere	Blad uppe		Blad nere	Blad uppe		Blad nere	Blad uppe	
3m																		
2m																		
1m																		
0m							1540 (1,57)	1540 (1,57)	1540 (1,57)	2300 (2,35)	1470 (1,50)	1190 (1,21)	1530 (1,57)	960 (0,98)	790 (0,81)	1050 (1,07)	650 (0,66)	540 (0,56)
-1m	1690 (1,72)	1690 (1,72)	1690 (1,72)	2040 (2,09)	2040 (2,09)	2040 (2,09)	2770 (2,83)	2770 (2,83)	2280 (2,33)	2190 (2,24)	1450 (1,48)	1170 (1,20)	1490 (1,52)	940 (0,96)	780 (0,80)			
-2m	2040 (2,08)	2040 (2,08)	2040 (2,08)	3200 (3,26)	3200 (3,26)	3200 (3,26)	2790 (2,84)	2790 (2,84)	2330 (2,38)	1750 (1,79)	1470 (1,50)	1190 (1,21)	1120 (1,14)	960 (0,98)	790 (0,81)			
-3m																		



Vänligen notera:

- * Lyftkapaciteten är baserad på ISO10567 and övergår ej 75% av den statiska tillasten av maskinen eller 87% av den hydrauliska lyftkapaciteten av maskinen
- * Graveskuffen, kroken, stroppene og annet løfteutstyr er ikke inkludert i denne tabellen.
- * Enligt Standard EN474-1 & EN474-5 skall maskinen vara utrustad med slangbrottsventil på bomcylindern och en varningsindikator för överlast.

- * Arbetområden är kalkylerade med Kubotas standardskopa utan snabbfäste.
- * Specifikationerna kan ändras utan notering på grund av förbättringar.

★ Alla bilder som visas är endast för broschyrer.
Använd kläder och utrustning enligt lokala säkerhetsregler när du använder maskinen.

KUBOTA EUROPE S.A.S.

19 à 25, Rue Jules - Verceyruysse -
Zone Industrielle - B.P. 50088
95101 Argenteuil Cedex France
Téléphone : (33) 01 34 26 34 34
Télécopieur : (33) 01 34 26 34 99
<http://www.kubota-global.net>